

Un déficit de reconnaissance du métier d'agriculteur



Et pourtant...

Chiffres-clés 2018



835 000
Entreprises
(dont 438 000 agricoles)



650 milliards €
Chiffre d'affaires cumulé de la filière
(de l'amont aux différentes formes de distribution)



6 milliards €
Excédent commercial
solde commercial agroalimentaire en net recul, de 12 milliards en 2010 à 6,5 en 2019 → solde nul ou négatif avec les pays de l'UE : 1^{ère} historique...

3,4 millions d'emplois

Source : INSEE

1,13 million
dans l'agriculture

543 400
dans l'industrie alimentaire

89 500
dans le commerce de gros

731 800
dans le commerce de détail

730 900
dans la restauration hors foyer



L'agriculture nourricière :



1 ha en élevage laitier =
2 500 camemberts,
40 000 yahourts,
1000 plaquettes de beurre,
500 kg de comté



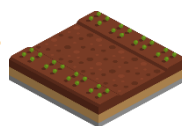
1ha de blé = 2 500 baguettes



1 ha d'orge = 35 000 litres de bière



1 ha de vignes et maraîchage =
44 000 carottes
19 000 kg d'épinards
7 600 btles de vin
20 000 conserves de haricots
16 300 kg de fraises
5400 kg de melons
136 000 kg de tomates



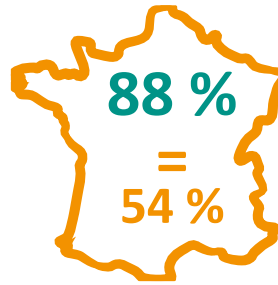
1 ha de betteraves =
2 000 000 morceaux de sucre
10 000 litres d'éthanol

A comme AGRICULTEURS

Combien de personnes un agriculteur nourrit-il ?



de notre
alimentation
est produit sur
la surface
terrestre



de notre
alimentation
est produit sur
du territoire
national

Aujourd'hui, pour une **population mondiale** actuelle de **7,6 milliards d'habitants** :

1 agriculteur nourrit en
moyenne **16 personnes**



1 agriculteur français nourrit
en moyenne **150 personnes**

Source : www.blogresonances.fr

Christiane et Thierry Lambert

Avec notre ferme, nous nourrissons
6 259
personnes par an

Ambassadeurs
#agridemain

* sur la base de la consommation de porc

Notre Exploitation
Nous produisons **4** cultures :
blé tendre, orge fourragère,
colza, maïs grain.
Nous élevons **235** truies
et vendons **5800** porcs/an.

**Notre contribution
Environnementale**
Nos cultures captent
1329 tonnes de CO2 par an,
soit l'équivalent de l'émission de
511 automobiles.
Nous entretenons
6200 mètres de haies
& **700** mètres de lisières
de bois.

**Notre contribution
Economique**
L'exploitation permet l'activité
de l'équivalent de
3 personnes
à temps plein
et contribue à près de
15 emplois induits.

#agridemain
L'agriculture française, une terre à découvrir

@agridemain
agridemain.fr

**FILIERE
PORC**

B comme BIEN-ÊTRE ANIMAL



Des fermes **familiales**
et à **taille humaine**

60 vaches laitières
en moyenne
par ferme



contact quotidien
entre l'éleveur et ses animaux



8/10 éleveurs
de bovins adhèrent à la
charte bonnes
pratiques d'élevage



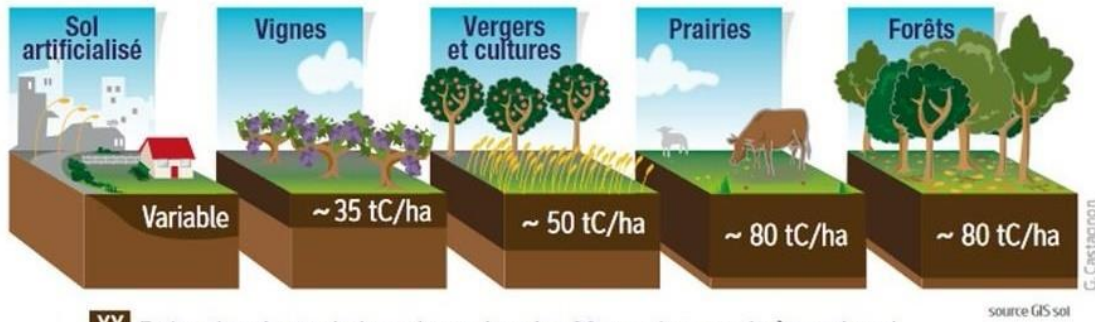
Depuis 2013,
pour leur bien-être
toutes les truies en gestation
ne sont plus en case individuelle



C comme CARBONE

Les sols des prairies stockent sur 30 cm autant de carbone que ceux des forêts

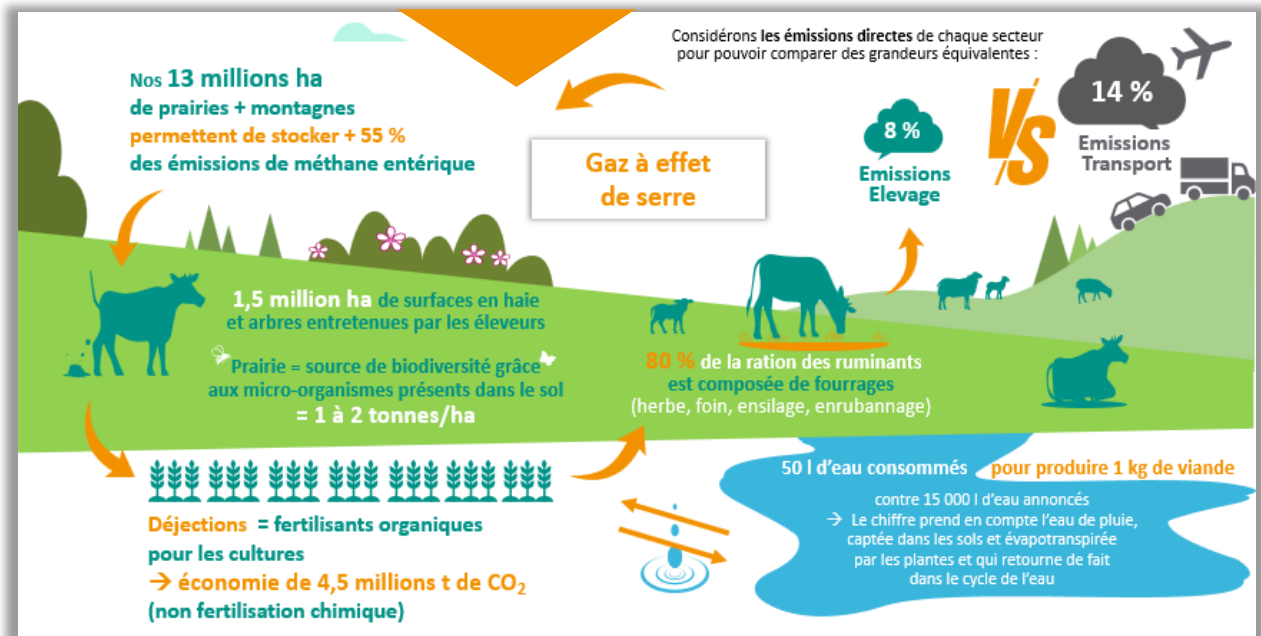
Variation des stocks de carbone organique selon l'affectation des sols en France



XX Estimation du stock de carbone dans les 30 premiers centimètres du sol

Le stock de matière organique est élevé dans les forêts, les prairies et les pelouses d'altitude mais faible en viticulture dans les zones méditerranéennes et de cultures.

Contrairement aux idées reçues, l'agriculture également porteuse de solutions :



Source : Idèle

D comme DEFENSE DE LA BIODIVERSITE

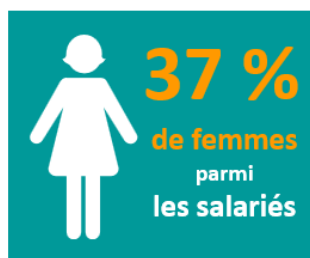
L'agriculture française entretient :



et participe à la captation du carbone, à la préservation de la qualité des sols, et constitue un abri et des ressources alimentaires pour la biodiversité animale

E comme EMPLOI

Champ de la production agricole pour la France métropolitaine



Données CC MSA de 2017

G comme GASTRONOMIE

69 % des Français placent la
Gastronomie  en tête des
caractéristiques dont ils sont le + fiers

9,5 milliards de repas
servis chaque année
en France,
dont **7,3 milliards** dans le secteur
de la restauration



86 % des Français
estiment qu'elle
devrait être mieux
défendue et célébrée



80%

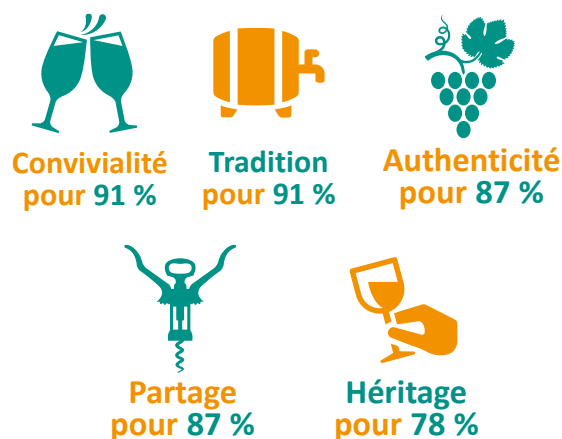
des Français adeptes du tourisme gourmand

SUR LE PODIUM DU GOURMANDISME®



Sondage Opinéo pour l'agence Passerelles

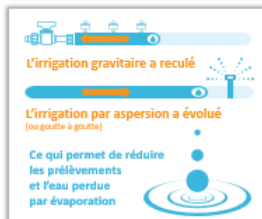
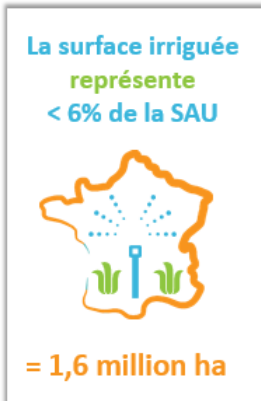
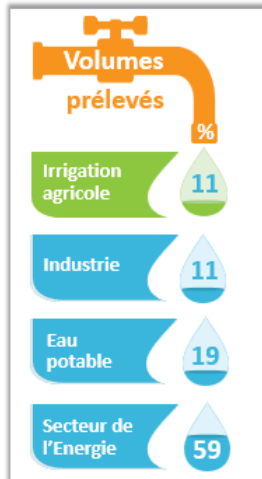
Viticulture, symbole de...



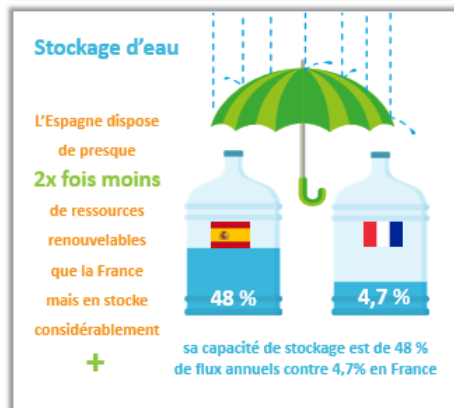
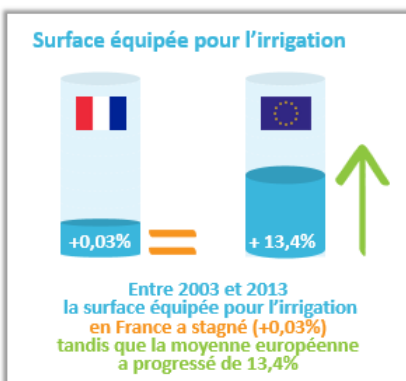
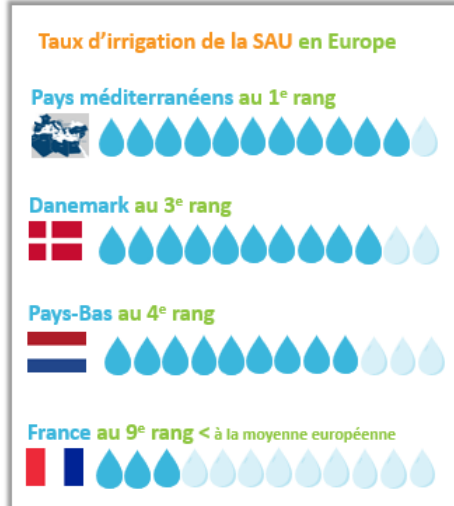
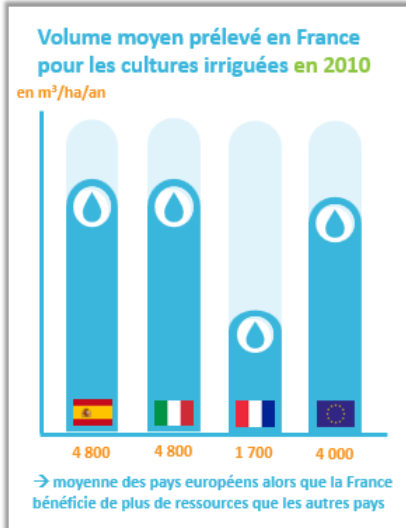
Baromètre IFOP réalisé pour Vin et société

I comme IRRIGATION

CHIFFRES ET PROGRÈS EN FRANCE



COMPARATIFS AVEC LES PAYS VOISINS



M comme MONTÉE EN GAMME DE L'AGRICULTURE FRANÇAISE



12 000 exploitations

engagée dans une production sous signe officiel de qualité soit 126 000 exploitations
source : INAO



1 sur 4 exploitation

engagées dans une démarche de certification environnementale de niveau 2
source : Ministère de l'Agriculture



41 600 producteurs bio

fin 2018 (+13 % en 1 an) soit 7,5 % des exploitations françaises
source : Agence bio



1 sur 5 exploitant vend en circuit court

tout ou partie de sa production soit 90 000 exploitations
source : Recensement agricole 2010

Augmentation des volumes de produits sous SIQO

(signes officiels de la qualité et de l'origine)



N comme NUMERIQUE



16,9 milliards \$ ont été investis en 2018 dans le monde dans les startups de l'AgTech et Foodtech



250 startups recensées dans le secteur de la AgTech

98 % des exploitants font leur déclaration PAC via internet

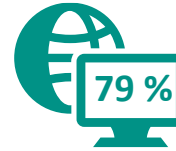


- 10 % sur Twitter
- 40 % sur Facebook



L'agriculture est le

2^e marché mondial de la robotique de service professionnelle



79 % des agriculteurs utilisent internet soit + que la moyenne française

Source : Ministère de l'agriculture et de l'alimentation

P comme PRODUCTION D'ENERGIES VERTES

L'agriculture produit autant d'énergie qu'elle en consomme !

Les biocarburants une filière qui fonctionne

Réduction de la dépendance protéique de la France de : **75 % à 45 %** entre 2000 et aujourd'hui



Grâce à la production de biocarburants issus du COLZA et du TOURNESOL



40 %



de nouvelles constructions d'élevages en ruminants

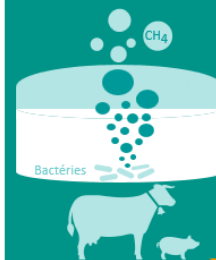
pourraient alimenter

140 000

habitations nouvelles chaque année !



400 unités de méthanisation



à la ferme sont à l'origine de la production de

+ 26 %

du volume total de biogaz

La méthanisation = enjeu territorial

- CHALEUR
- ÉLECTRICITÉ
- BIOMÉTHANE MAISON
- BIOMÉTHANE TRANSPORT

R comme RURALITE

Vigilance accrue au maintien des écoles



40 conventions ruralité signées à la rentrée 2017

66 au total en 2018 et 2019

Maintien de l'enseignement élémentaire à l'échelle communale

- Renforcement des transports à la demande en milieu rural sur tout le territoire pour



80 % du territoire



30 % de la population

- Meilleure coordination des offres existantes

14901 communes de 534 intercommunalités bénéficient du dispositif (ZRR) Zones de revitalisation rurale



Grâce au réseau JA+FNSEA, **1011 communes de montagne** sorties du classement en ZRR au 1er juillet 2017



continueront de bénéficier des effets du dispositif pour une durée de **3 ans**

30 juin 2020
Source CGET

Maisons de service public : mise en place de plus de **1 200**



Maisons de santé pluriprofessionnelles

20 en 2008 **910** en 2017



Lutte contre la désertification médicale



Renforcement des mesures de sécurité publique contre les vols notamment dans les exploitations agricoles

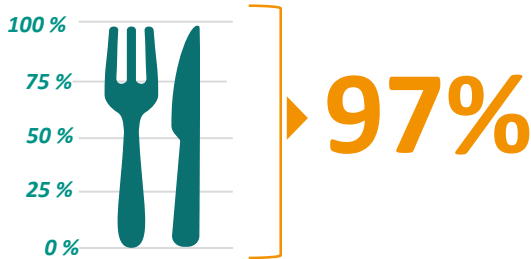
S comme SANTÉ ET PROTECTION DES CULTURES...

Surveillance des résidus de pesticides dans les aliments en Europe



84 000
ÉCHANTILLONS
Collectés en 2017

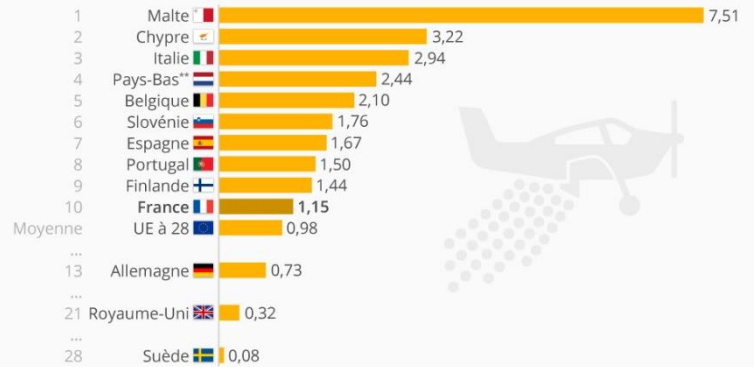
Service d'inspection des aliments : dans les 28 Etats-membres de l'UE, en Islande et en Norvège, des programmes de surveillance sont en place pour vérifier que les aliments soient conformes aux limites autorisées



des échantillons testés en 2017 étaient des exempts de résidus ou contenaient des résidus dans les limites légales

Les plus gros consommateurs de pesticides en Europe

Pays de l'UE selon la consommation de pesticides en kilogrammes par hectare, en 2016*



* La consommation est calculée en ramenant la quantité totale de pesticides vendus (bactéricides et fongicides) dans un pays à sa surface agricole utile.
** Pour les Pays-Bas, les dernières données disponibles sur la quantité de pesticides vendus datent de 2015.



Source : Eurostat



Set comme SOLUTIONS

La profession agricole mobilisée pour trouver des alternatives aux produits phytosanitaires :



Une trajectoire de progrès pour la protection des plantes



43
partenaires

de la recherche publique et privée, de la production, de la distribution, du conseil, de la formation.

Objectifs

- Répondre aux attentes sociétales sur la réduction des produits phyto
- Aider le monde agricole à relever ce défi en identifiant des solutions garantissant la pérennité économique des exploitations



Déployer au mieux les solutions existantes et accélérer la recherche et l'innovation

Pas d'interdictions sans solutions



de **300**
solutions

Identifiées, concrètes et techniquement accessibles

69 fiches



Des solutions porteuses approfondies par les partenaires, matures et déployables avec des soutiens adaptés

Comment ?

En utilisant et combinant tous les leviers et les innovations

pratiques agronomiques, équipements, robotique, biocontrôle, amélioration des plantes, numérique ...



Une démarche responsable dans la durée

Des partenaires mobilisés pour accompagner les agriculteurs



Analyse à 360 ° pour chaque solution identifiée

- Economie
- Efficacité de la solution
- Technicité
- Impact santé environnement
- Santé de l'agriculteur
- Organisation du travail



T comme TRANSITIONS

Transition écologique : l'agriculture évolue vers un nouveau modèle économique et social

Progression des élevages alternatifs aux cages d'ici 2022

(investissement de 277 millions €)



50 % de poules pondeuses

25 % de lapins



Baisse de 39 % des antibiotiques en 6 ans (toutes filières confondues)

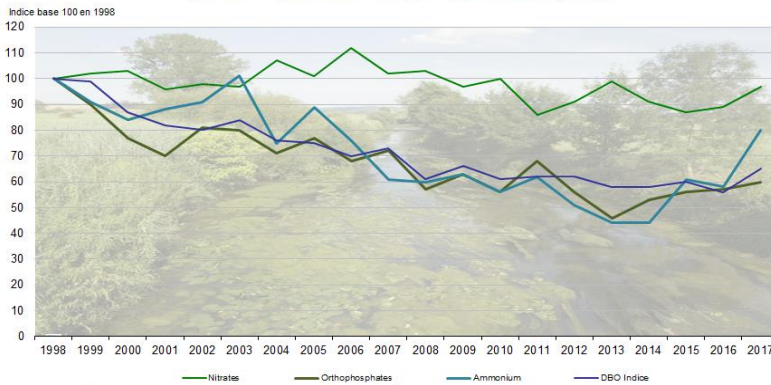
Objectif fixé par le 1^{er} plan Ecoantibio qui visait à réduire de 25 % en 5 ans l'utilisation des antibiotiques chez les animaux

→ C'est un enjeu mondial pour la santé humaine et animale



Déploiement d'outils d'évaluation du BEA en élevage : EBENE (élevage de poulets de chair), Boviwell (élevage bovin), BEEP (élevage porcin), Goatwell (élevage caprin), ...

Évolution de la pollution des cours d'eau par les macro-polluants



Note : indices 2008, 2010 et 2014 calculés avec des données partielles respectivement sur les bassins de Seine-Normandie, Adour-Garonne et Rhin-Meuse selon disponibilité ; DBO = demande biochimique en oxygène



Sources : Système d'information sur l'eau www.eaufrance.fr. Traitements : SDES, 2019.

Evolution de la pollution physico-chimique des cours d'eau en métropole

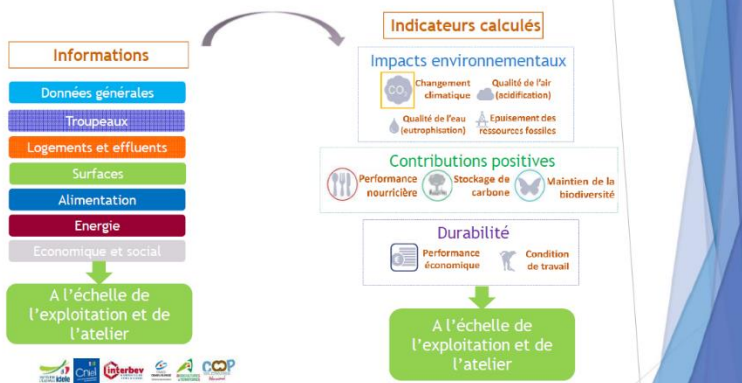
Taux d'évolution de la pollution des cours d'eau pour les macro-polluants d'origine urbaine, industrielle et agricole en France métropolitaine

Entre 1998 et 2017 :

- 12 % pour les nitrates
- 37 % pour les orthophosphates
- 45 % pour l'ammonium
- 39 % pour la DBO

Transition énergétique :

CAP'2ER® : une approche globale



BEEF CARBON : UN PLAN D'ACTION POUR RÉDUIRE L'EMPREINTE CARBONE DE LA VIANDE BOVINE



Un projet collectif associant la France, l'Irlande, l'Italie et l'Espagne pour développer une stratégie bas carbone dans la filière viande bovine.



Mise en œuvre de pratiques visant à réduire de 15 % en 10 ans l'empreinte carbone de la viande bovine



Partenaires :



Le secteur laitier s'est engagé à réduire de 20 % ses émissions de GES par litre de lait d'ici 2025